

MANISCOPIC

rentit

MRT 1840

EASY

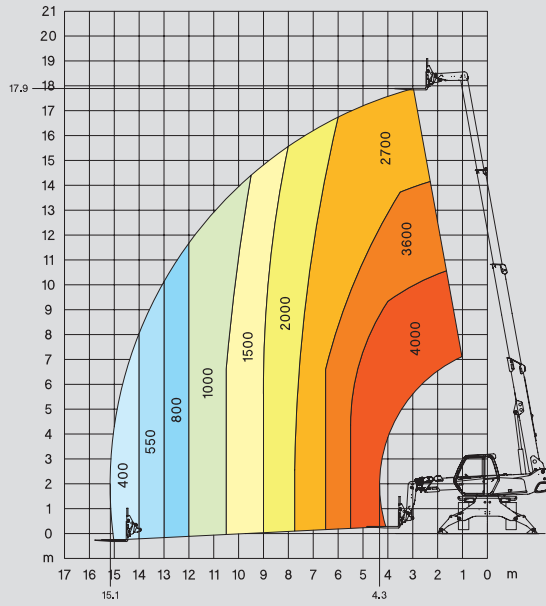


- Hubhöhe: 17,90 m
- Max. Reichweite: 15,10 m
- Motor: 101 PS - 74,5 kW
- Allradantrieb - Allradlenkung
- Hydrostatischer Antrieb

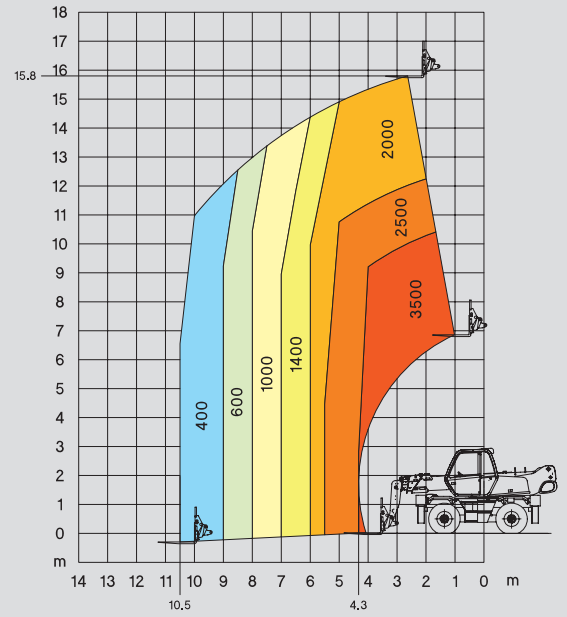


 **MANITOU**

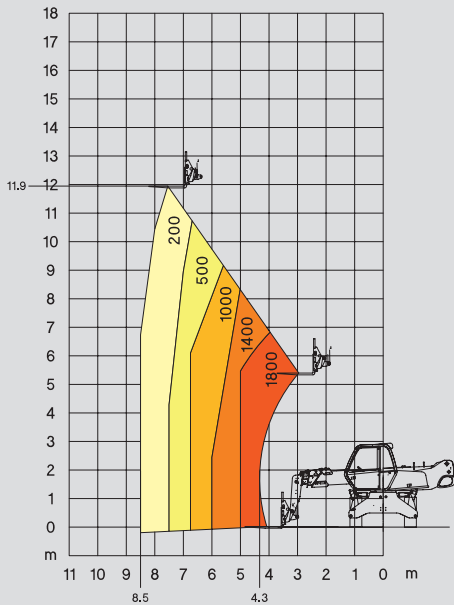
360° ABGESTÜTZT
MIT GABELN



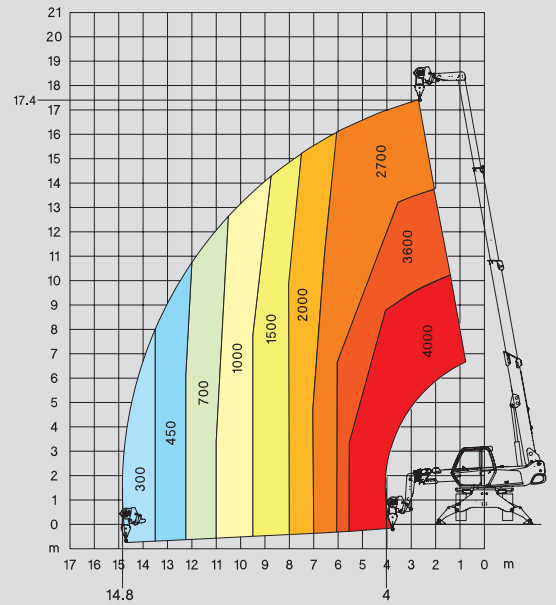
FRONTAL AUF REIFEN
MIT GABELN



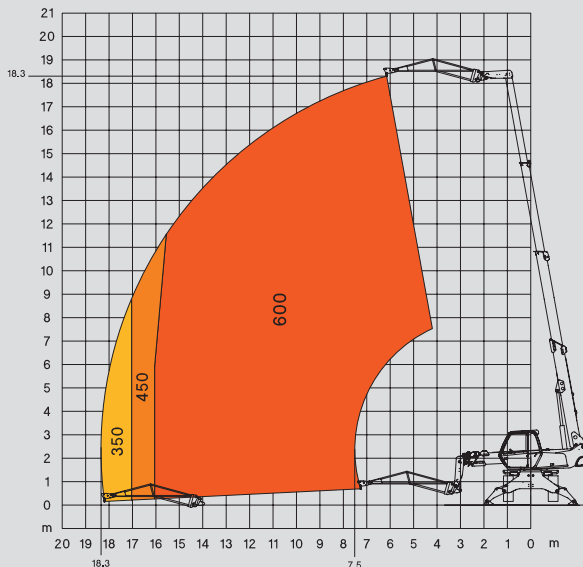
360° AUF REIFEN
MIT GABELN



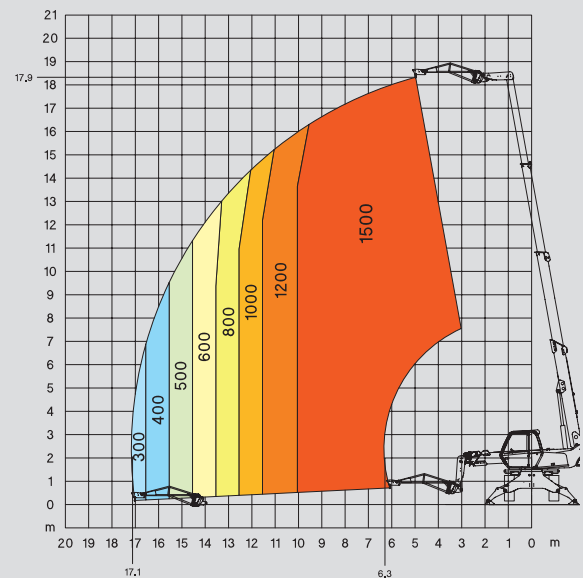
360° ABGESTÜTZT
MIT SEILWINDE 4 T



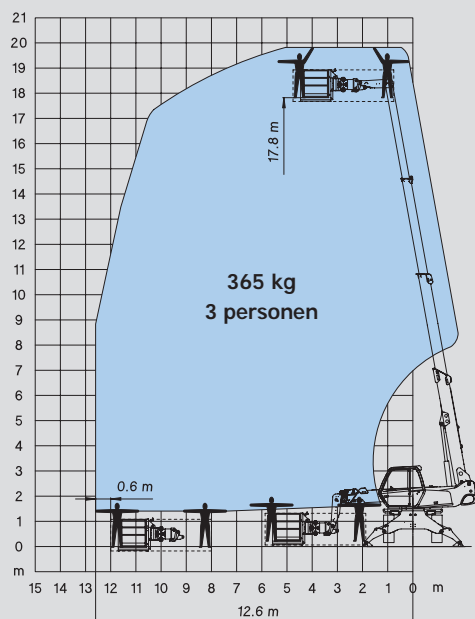
360° ABGESTÜTZT
MIT JIB P 600



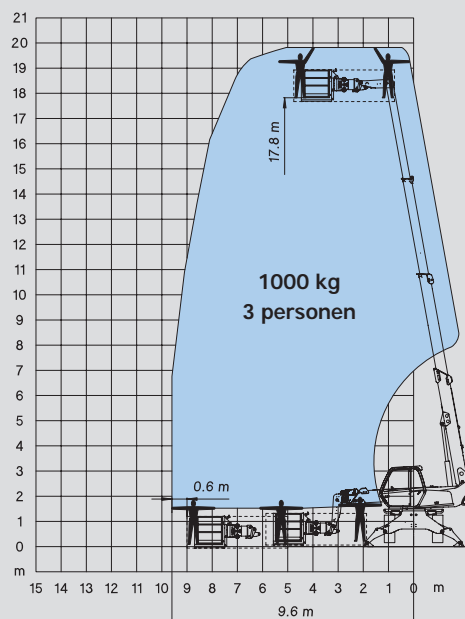
360° ABGESTÜTZT
MIT JIB P 1500



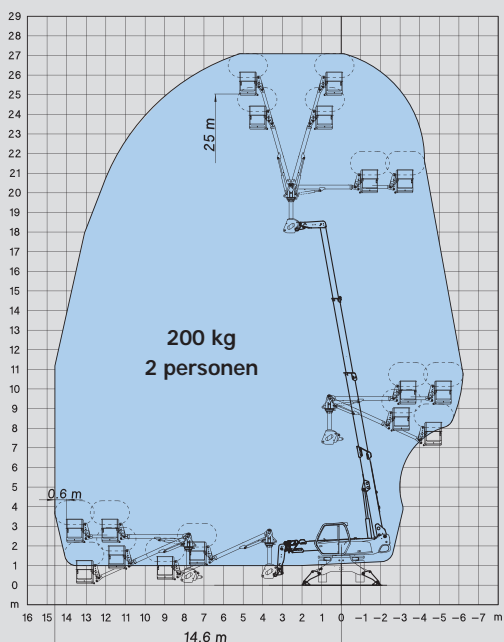
**360° ABGESTÜTZT
MIT ARBEITSBÜHNE VERSTELLBAR 365 KG - 2,25/4 m**



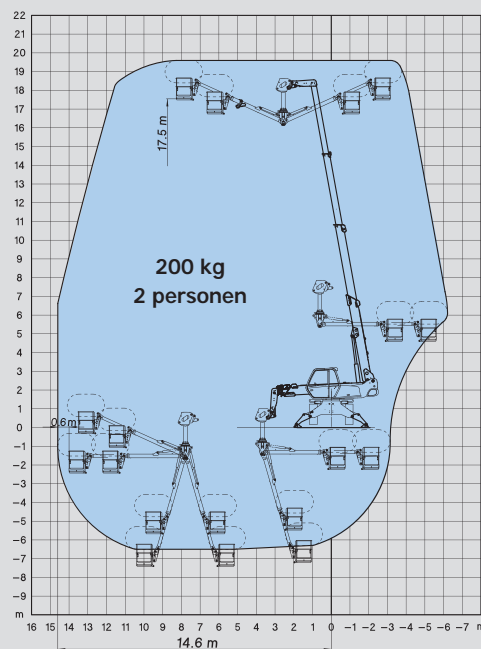
**360° ABGESTÜTZT
MIT ARBEITSBÜHNE VERSTELLBAR 1000 KG - 2,25/4 m**



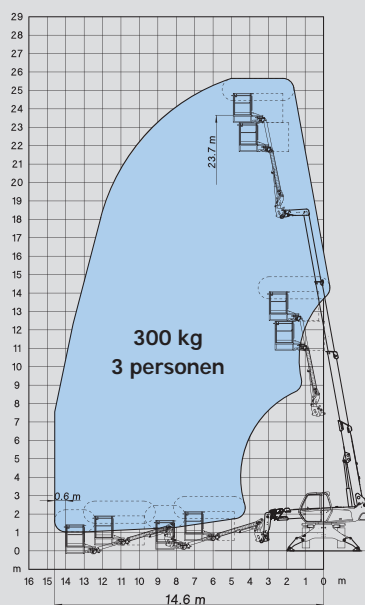
**ROTIEREND AUF AUSGEFAHRENEN STABILISATOREN
MIT ARBEITSBÜHNE ARIAL JIB 2 ARBEITSBEREICH POSITIV**


















**ROTIEREND AUF AUSGEFAHRENEN STABILISATOREN
MIT ARBEITSBÜHNE ARIAL JIB 2 ARBEITSBEREICH NEGATIV**

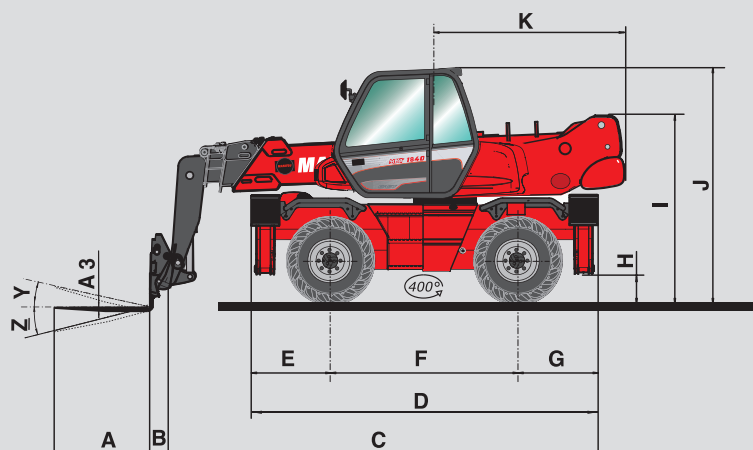


**ROTIEREND AUF AUSGEFAHRENEN STABILISATOREN
MIT ARBEITSBÜHNE ARIAL JIB 1**



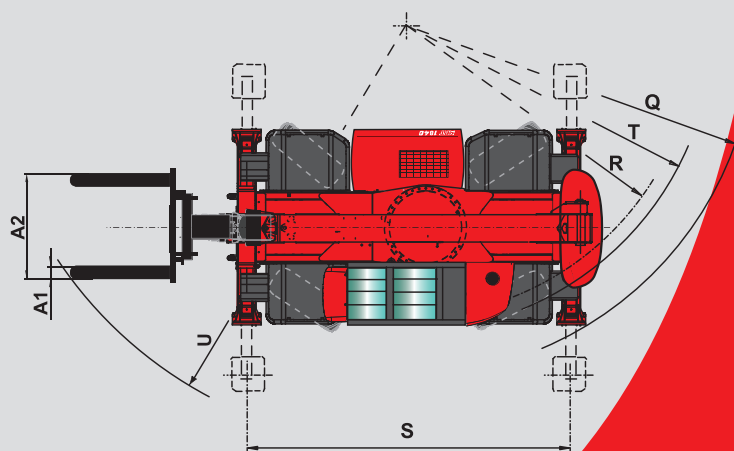
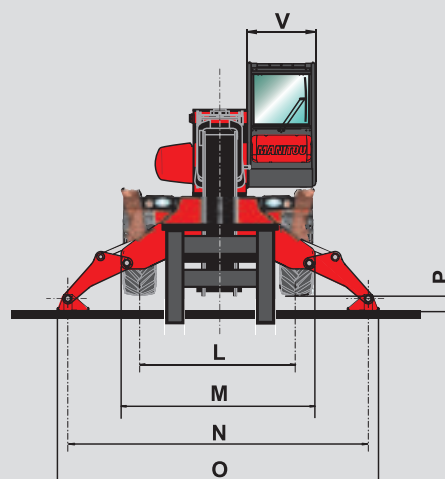
MRT 1840 *EASY*

-  **Tragkraft** 4000 kg
(auf Stabilisatoren) bei 500 mm LSpA
-  **Hubhöhe** 17,90 m
-  **Bereifung** 400/70 - 20 14 PR
-  **Gabelzinken (mm)**
Länge 1200
Breite x Dicke 150 x 50
-  **Hydraulisch unterstützte**
Scheibenbremsen
Negative Handbremse
-  **Motor PERKINS**
Type 1104D-E44 T
Hubraum 4 Zylinder - 4400 cm³
Leistung (ISO/TR 14396) 101 PS/74,5 kW
bei 2200 U/mn
Maximales Drehmoment 392 Nm bei 1400 U/mn
Wassergekühlt
Direkte Einspritzung
-  **Hydrostatischer Antrieb** mit automatischer
Leistungsregulierung (Verstellpumpe und Verstellmotor
regulierbar) mit Inching Steuerung
Fahrtrichtungsschalter Elektromagnetischer
Vorwärts und Rückwärtsgänge 2/2
Fahrgeschwindigkeit max 35 km/h
-  **Stabilität**
Hinterachse wird bei Drehbeginn (mehr als 5°)
automatisch blockiert (Hydraulischer
Verriegelungszyylinder)
-  **4 Teleskopstabilisatoren**
Die Stabilisatoren sind einzeln oder simultan ansteuerbar
-  **Drehbar 400°** (Endlos drehbar 360° optional)
Oberwagen montiert auf einem Drehkranz mit
Doppelauftrieb und Innenverzahnung
Drehbar system mit negativem Bremsen
-  **Hydraulik**
2 Zahnradpumpen 270 bar/115 l/mn
-  **Hebel** : 2 Joysticks mit proportionaler Ansteuerung
aller Hydraulikbewegungen
-  **Behälter/Inhalt**
Kühlsystem 25 l.
Motoröl 8,1 l.
Hydrauliköl 150 l.
Kraftstoff 130 l.
-  **Eigengewicht (mit Gabeln)** 13300 kg
Breite 2,40 m
Bauhöhe 2,97 m
Länge (zum Gabelträger) 5,54 m
Bodenfreiheit 0,34 m
Zugkraft 8600 daN
-  **Sicherheit**
Standard : Lastkontrollsystem
(gemäß den Vorschriften für mobile Kräne)



A	1200
A1	150
A2	1320
A3	50
B	290
C	5255
D	4350
E	1015
F	2320
G	1015
H	340
I	2375
J	2970
K	2485
L	1930
M	2400
N	3715
O	3975
P	160
Q	3900
R	3410
S	4000
T	3600
U	5235
V	950
Y	12°
Z	105°

mm



Bei den in dieser Broschüre gezeigten Ausstattungen kann es sich um Serien- oder Sonderausstattungen handeln, die unter Umständen nicht für alle Versionen erhältlich sind. Weitere Einzelheiten erfragen Sie bitte bei Ihrem Manitou-Vertragshändler.

