

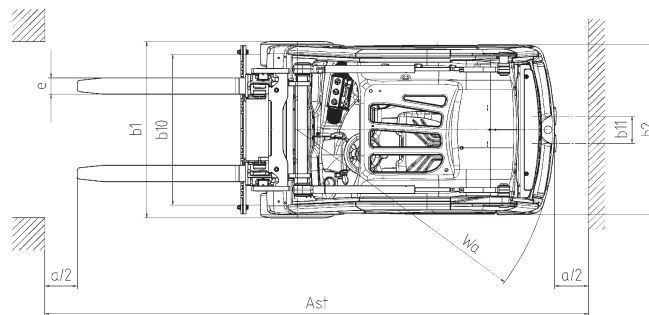
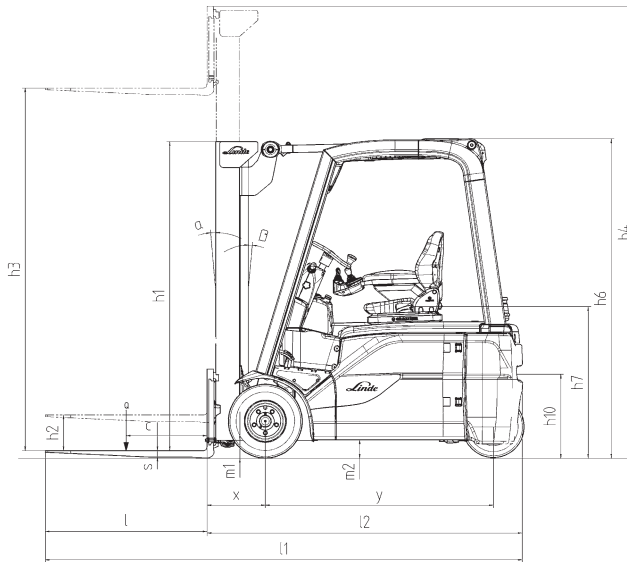
# E 16 C 386-02 - 3F4100/CS

Kennzeichen	1.1	Hersteller (Kurzbezeichnung)		LINDE
	1.2	Typzeichen des Herstellers		<b>E16C (460Ah)</b>
	1.2a	Baureihe		386-02
	1.3	Antrieb		Elektro
	1.4	Bedienung		Sitz
	1.5	Tragfähigkeit/Last	Q (t)	1,6
	1.6	Lastschwerpunkt	c (mm)	500
	1.8	Lastabstand	x (mm)	365
	1.9	Radstand	y (mm)	1301 <sup>1)</sup>
Gewichte	2.1	Eigengewicht	(kg)	3095 <sup>2)</sup>
	2.2	Achslast mit Last vorn/hinten	(kg)	4099 / 596
	2.3	Achslast ohne Last vorn/hinten	(kg)	1435 / 1660 <sup>2)</sup>
Räder, Fahrwerk	3.1	Bereifung Vollgummi, SE, Luft, Polyurethan		SE
	3.2	Reifengröße, vorn		180/70-8 (18x7-8)
	3.3	Reifengröße, hinten		15x4 1/2-8
	3.5	Räder, Anzahl vorn/hinten (x = angetrieben)		2x / 2
	3.6	Spurweite, vorne	b10 (mm)	930
	3.7	Spurweite, hinten	b11 (mm)	168
	Grundabmessungen	4.1	Neigung Hubgerüst/Gabelträger, vor/zurück	a/b (°)
4.2		Höhe Hubgerüst eingefahren	h1 (mm)	1946
4.3		Freihub	h2 (mm)	1344
4.4		Hub	h3 (mm)	4100
4.5		Höhe Hubgerüst ausgefahren	h4 (mm)	4702
4.7		Höhe über Schutzdach (Kabine)	h6 (mm)	1970
4.8		Sitzhöhe/Standhöhe	h7 (mm)	908
4.12		Kupplungshöhe	h10 (mm)	510
4.19		Gesamtlänge	l1 (mm)	2766
4.20		Länge einschließlich Gabelrücken	l2 (mm)	1866
4.21		Gesamtbreite	b1/b2 (mm)	1090 / 1050
4.22		Gabelzinkenmaße	s/e/l (mm)	40 x 80 x 900
4.23		Gabelträger ISO 2328, Klasse/Typ A, B		2A
4.24		Gabelträgerbreite	b3 (mm)	980
4.31		Bodenfreiheit mit Last unter Hubgerüst	m1 (mm)	89
4.32		Bodenfreiheit Mitte Radstand	m2 (mm)	96
4.33		Arbeitsgangbreite bei Palette 1000 x 1200 quer	Ast (mm)	3196 <sup>3)</sup>
4.34		Arbeitsgangbreite bei Palette 800 x 1200 längs	Ast (mm)	3320 <sup>3)</sup>
4.35		Wenderadius	Wa (mm)	1505
4.36	Kleinsten Drehpunktabstand	b13 (mm)	0	
Leistungsdaten	5.1	Fahrgeschwindigkeit mit/ohne Last	(km/h)	16 / 16
	5.2	Hubgeschwindigkeit mit/ohne Last	(m/s)	0,4 / 0,6
	5.3	Senkgeschwindigkeit mit/ohne Last	(m/s)	0,58 / 0,47
	5.5	Zugkraft mit/ohne Last	(N)	2300 / 2300
	5.6	Max. Zugkraft mit/ohne Last	(N)	11000 / 11000
	5.7	Steigfähigkeit mit/ohne Last	(%)	6,7 / 10,3
	5.8	Max. Steigfähigkeit mit/ohne Last	(%)	24,6 / 38,9
	5.9	Beschleunigungszeit mit/ohne Last	(s)	4,5 / 3,8
	5.10	Betriebsbremse		hydr./mech.
	Antrieb / Motor	6.1	Fahrmotor, Leistung S2 60 min	(kW)
6.2		Hubmotor, Leistung bei S3 15%	(kW)	10
6.3		Batterie nach DIN 43531/35/36 A,B,C,nein		43 531 / A
6.4		Batteriespannung, Nennkapazität K5	(V/Ah)	48 / 460/500
6.5		Batteriegewicht (± 5%)	(kg)	708
6.6		Energieverbrauch nach VDI-Zyklus	(kWh/h)	4,6
Sonst.	8.1	Art der Fahrsteuerung		Digitalst./stufenlos
	8.2	Arbeitsdruck für Anbaugeräte	(bar)	170
	8.3	Ölmenge für Anbaugeräte	(l/min)	32
	8.4	Schallpegel, Fahrerohr	(dB(A))	< 65

1) Bei senkrechtem Mast  
2) inkl. Batterie, Zeile 6.4/6.5.

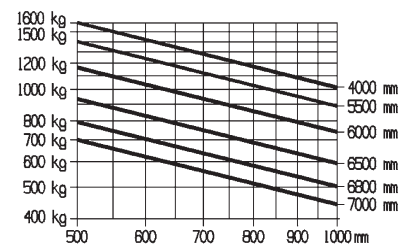
3) inkl. a = 200 mm Sicherheitsabstand





#### Triplex Hubgerüst (mm)

Hub	<b>h3</b>	4100
Bauhöhe eingefahren	<b>h1</b>	1946
Bauhöhe ausgefahren	<b>h4</b>	4702
Freihub	<b>h2</b>	1344



## Serienausstattung

3-Rad Stapler mit Drehschemellenkachse  
 Zwei Motoren Frontantrieb in vollgekapselter, wartungsfreier Drehstrom-Ausführung  
 Vollgekapselter, wartungsfreier Drehstrom-Hubmotor  
 Obenliegende Neigezylinder  
 Innovatives Abkopplungskonzept  
 Sichtoptimierte Hubgerüste  
 Gabelträger in 6-Rollenausführung  
 Linde Doppelpedal-Steuerung  
 Armlehne mit Linde Load Control und integriertem Ablagefach  
 Automatische Feststellbremse  
 Linde Drive- Assist, angepasste Kurvengeschwindigkeit  
 Feinfühliges Traktionskontrolle  
 Fahrdynamikprogramme  
 Neigeendlagendämpfung  
 Digitales Multifunktionsdisplay inklusive Batterie-Restlaufanzeige (hh:min)  
 Hochwertiger, gefederter Fahrersitz, einstellbar nach Größe u. Gewicht des Fahrers, inkl. kugelgeführte Längenverstellung  
 Hochwertige Marken-SE-Bereifung

Vielfältige Ablagemöglichkeiten für Schreibutensilien, etc.  
 Kabelsätze mit Einzeladerabdichtung  
 Verschiedenste Batteriekapazitäten:  
 - für 24 V von 575 Ah bis 1000 Ah  
 - für 48 V von 460 Ah bis 775 Ah  
 Klappbare Batteriehaube (für einfachen Batteriezugang)  
 Bolzenkupplung zum Verziehen von Anhänger  
 Zweikreis Bremsanlage, StVZO konform  
 Lange Serviceintervalle wie z.B. Hydraulikölwechsel 6000 h oder 3 Jahre

