

LEISTUNG

Arbeitshöhe, max.	24,00 m
Seitliche Reichweite bei 250 kg	12,00 m
Übergreifhöhe max., Gelenkpunkt	12,70 m
Max. Korblast	250 kg
Beweglicher Korbbarm	-
Drehbarer Arbeitskorb	180°
Drehbereich, max.	450°
Abstützbar bis Geländeneigung	16,7°/30,0 %
Fahrwerk, höhen- und breitenverstellbar	19/46 cm
Steigfähigkeit, max.	16,7°/30,0 %
Böschungswinkel	19,0°/34,0 %
Fahrgeschwindigkeit	4,0 km/h

ABMESSUNGEN

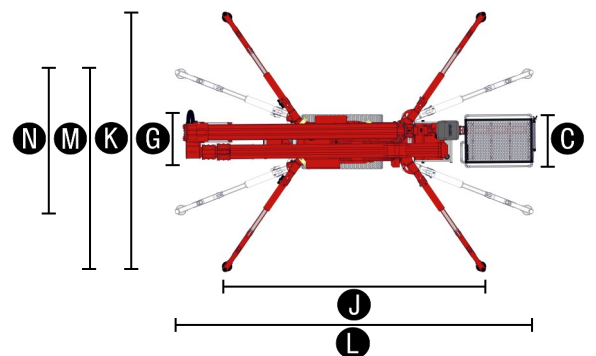
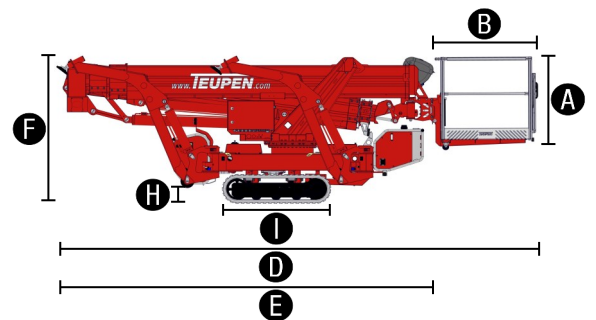
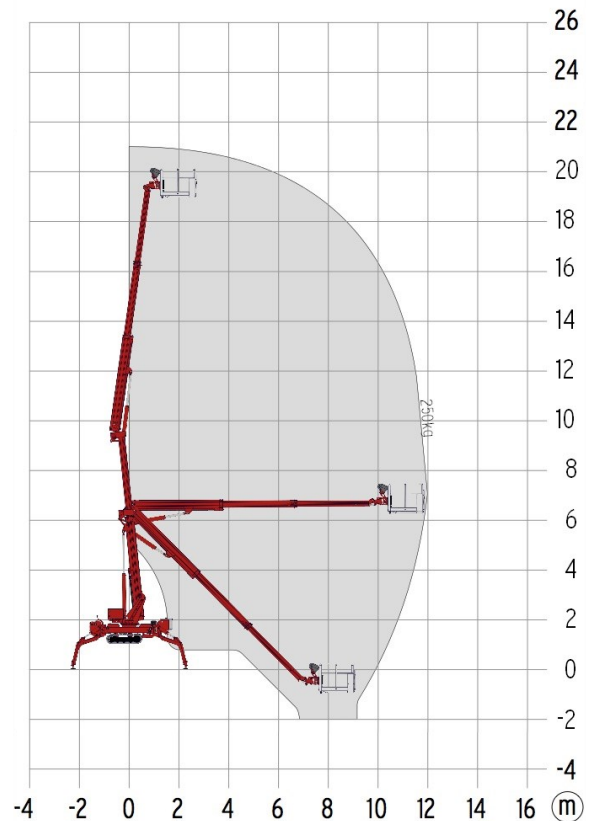
Arbeitskorb Höhe (A)	1,10 m
Arbeitskorb Länge (B)	1,20 m
Arbeitskorb Breite (C)	0,80 m
Baulänge (D)	6,40 m
Baulänge ohne Arbeitskorb (E)	5,05 m
Bauhöhe (F)	1,99 m
Baubreite, min. (G)	0,99 m
Bodenfreiheit, max. (H)	0,44 m
Kette (L x B) (I)	1,45 m x 0,20 m
Länge Abstützfläche Standard (J)	4,70 m
Breite Abstützfläche Standard (K)	4,70 m
Länge Abstützfläche einseitig schmal (L)	6,30 m
Breite Abstützfläche einseitig schmal (M)	3,65 m
Breite Abstützfläche beidseitig schmal (N)	2,65 m
Abstützteller Ø	0,18 m

GEWICHT

Gesamtgewicht	3300 kg
Nutzlast im Fahrzustand	5,06 kN/m ²
Nutzlast in Arbeitsposition	1,72 kN/m ²
Punktbelastung unter Abstützteller, max.	23,70 kN

ANTRIEB

Standardantriebsarten (Elektro- und Verbrennungsmotor)	1) Elektro: 230 V, 12,9 A, 2,2 kW 2) Benzin: Vanguard OHV 16 HP (11,93 kW/16 PS)
Optionale Antriebsarten	1) Diesel: Kubota Z 602 (10,8 kW/14,7 PS) 2) Li-Ion Batterie: 48 V
Tankinhalt (Benzinmotor)	11,5 l
Tankinhalt (Dieselmotor)	11,5 l



NORMEN

2006/42/EG-Maschinenrichtlinie
 (Harmonisierte Norm EN280:2013); 2004/108/EC (EMC); 2000/14/EC
 (Geräuschemission-Außen)



FAHRWERK

- Kraftvolles Kettenfahrwerk mit hydraulischem Bremssystem
- Punktgenaues Manövrieren über feinfühliges elektrohydraulische Kabelsteuerung
- Non-marking Indoorkette mit geringeren Profiltiefe, besserem Ablaufverhalten und engeren Profilierung
- Mechanisch höhen- und breitenverstellbares Kettenfahrwerk

ABSTÜTZUNG

- Vollhydraulische Schnellabstützung mit Abstützautomatik und Aufstellüberwachung
- Variables Abstützsystem mit einseitig oder beidseitig schmaler Abstützung
- Abriebfeste PVC Abstützteller

BÜHNENSYSTEM

- Teleskopierbarer Unter- und Oberarm, Spezial-Kantprofile aus hochfestem Stahl
- Alle Funktionen vom Korb aus steuerbar
- Stufenlose Elektro-Proportionalsteuerung mit selbsterklärender Bedienerführung
- Robustes, abschließbares Bedienpult mit integrierter Bedien- und Anzeigenebene
- Parallelgeführter Arbeitskorb mit elektrohydraulischer Nivellierung
- Außenmittig angebrachter, um 180° drehbarer Arbeitskorb für zusätzliche Flexibilität
- Schwenkeinrichtung mit Hochleistungsdrehkranz, Schneckengetriebe und Hydromotor

ANTRIEB

- 230 V Elektromotor für Inneneinsätze
- Vanguard OHV 16 HP Benzinmotor (11,93 kW/16 PS) für Außenansätze
- Start-Stopp-Einrichtung des Verbrennungsmotors direkt vom Korb aus

PRODUKTIVITÄT

- 230 V/16 A Steckdose im Arbeitskorb
- Steckbarer Arbeitskorb mit Korbwechselsystem, Anschlagpunkte für Sicherheitsgurte und Ablage
- Hochwertige Lackierung in RAL 3020 (rot)
- Hydraulischer Notablass über Handpumpe
- Innenliegend geschützte Energieführung für die Korbsteuerung
- Hydraulikanlage serienmäßig mit biologisch abbaubarem Öl befüllt
- Sperrblöcke - hydr. entsperrebare Rückschlagventile direkt an Hydraulikzylindern
- Druckbegrenzungsventile zur Absicherung des Hydrauliksystems
- Öltank, Notsteuerung und Verbindungsleitungen sind geschützt angebracht
- Betriebsstundenzähler
- Kabelfernbedienung als vollständiges Bedienpult für Untenanschluss, inkl. Staubox
- Fuzzy IV Regelungstechnik

OPTIONEN

- Kubota Dieselmotor Z602 (10,8 kW/14,7 PS) anstelle vom Benzinmotor
- Li-Ion Batterieantrieb 48 V anstelle vom Benzinmotor
- Sonderlackierung einfarbig nach RAL-Tönen (ausgenommen Metallic-Lacke, Leucht- und Sonderfarben)
- Sonderlackierung zweifarbig nach RAL-Tönen (ausgenommen Metallic-Lacke, Leucht- und Sonderfarben)
- Hydraulisch höhen- und breitenverstellbares Kettenfahrwerk anstelle vom mechanischen Kettenfahrwerk
- Funkfernsteuerung
- Weisse, non-marking Gummiketten mit speziell angeordnetem Profil für optimalen Grip

ZUBEHÖR

- Sicherheitsgurt
- Unterlegplatte 450 x 400 x 40 mm aus Kunststoff
- Transporthalterung für Unterlegplatten, abschließbar
- 4 Gleitplatten 700 x 220 x 60 mm aus Kunststoff
- Verlegeplatte 2000 x 800 x 15 mm passend zum Hilfsrahmen
- 2 Kettenschutzbezüge aus hochw. Polypropylen-Gewebe
- Hebeeinrichtung (300 kg Traglast)
Nur in Verbindung mit der automatischen Abfrage und Überwachung der Korbleiterverriegelung
- 4 Kolbenstangenabdeckungen für Abstützzyylinder (Mehrgewicht: 10 kg)
- 2 LED-Scheinwerfer 10-30 V an der Motorhaube
- Baupaket, bestehend aus:
 - Abdeckung am Elektronik-Steuerkasten
 - Kolbenstangenabdeckungen für Abstützzyylinder
- Coming Home Funktion - Rückführung der Arbeitsbühne in Transportstellung per Knopfdruck
- Automatische Abfrage und Überwachung der Korbleiterverriegelung, mit Abschaltung der Bühnenfunktion
- Elektrischer Notablass (Mehrgewicht: 16 kg)

HILFSRAHMEN

- Hilfsrahmen für LKW Mitsubishi Canter (Gewicht: 450 kg)

KONTAKT

Teupen Maschinenbau GmbH
Marie-Curie-Str. 13
48599 Gronau
Deutschland

phone +49 (0) 2562 8161-0
fax +49 (0) 2562 8161-888
mail@teupen.com

