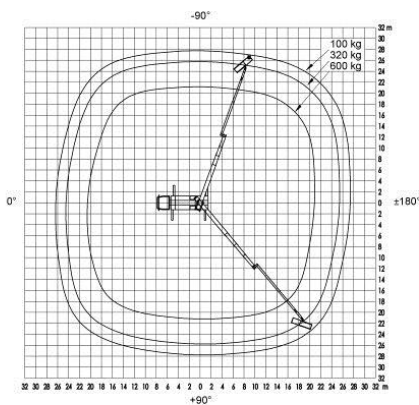
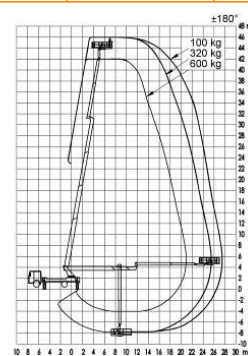
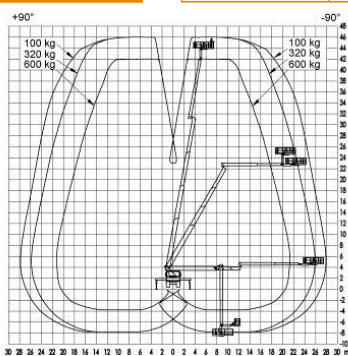
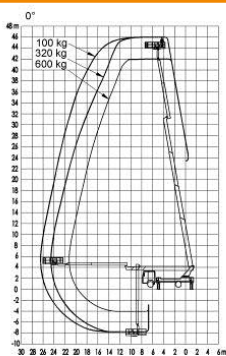


## STEIGER® T 470

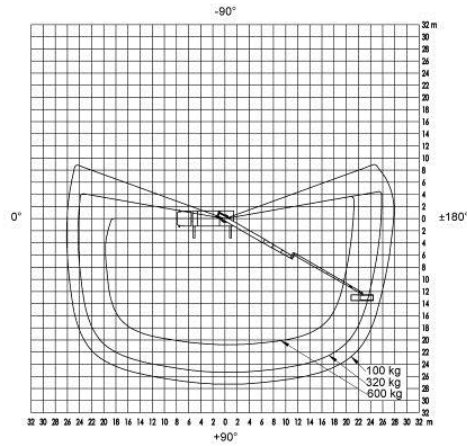
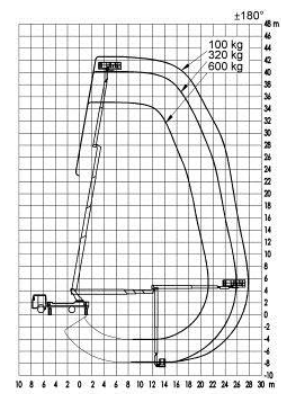
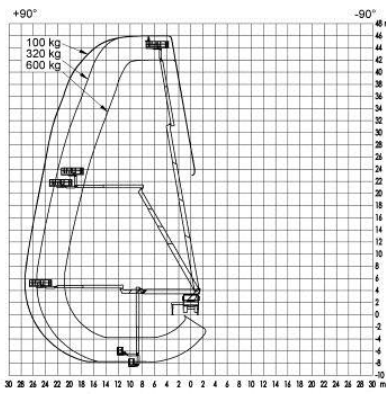
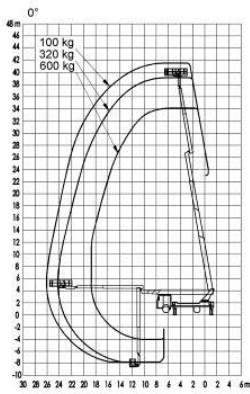


### RUTHMANNSTEIGER®

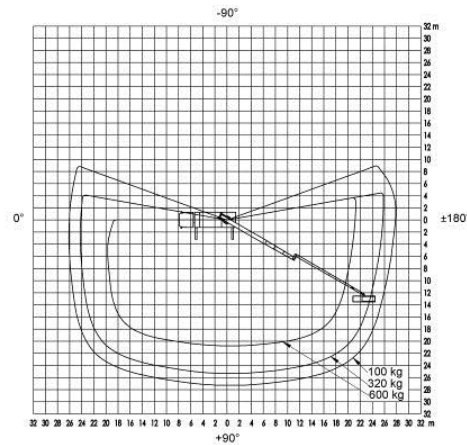
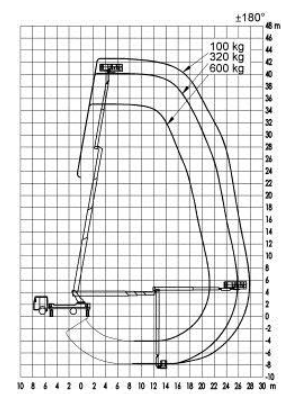
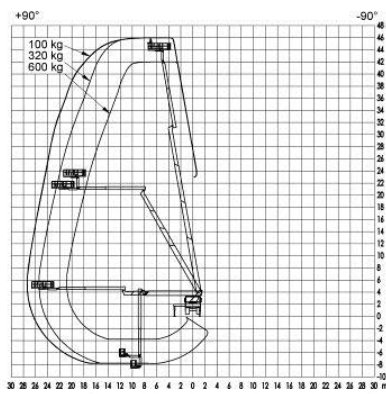
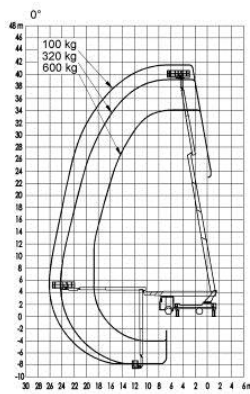
	47 m		2.42 m
	45 m		3.82 m
	31 m		3.75 m
	500°		10.4 m
	180°		2°
	180°		18t
	600 kg	Max. Stützdruck	150 kN



Aufstellneigung ≤ 1° Slope ≤ 1°  
 Alle Maße ca-Maße! All measures are approx!  
 Änderungen vorbehalten! Alterations reserved!

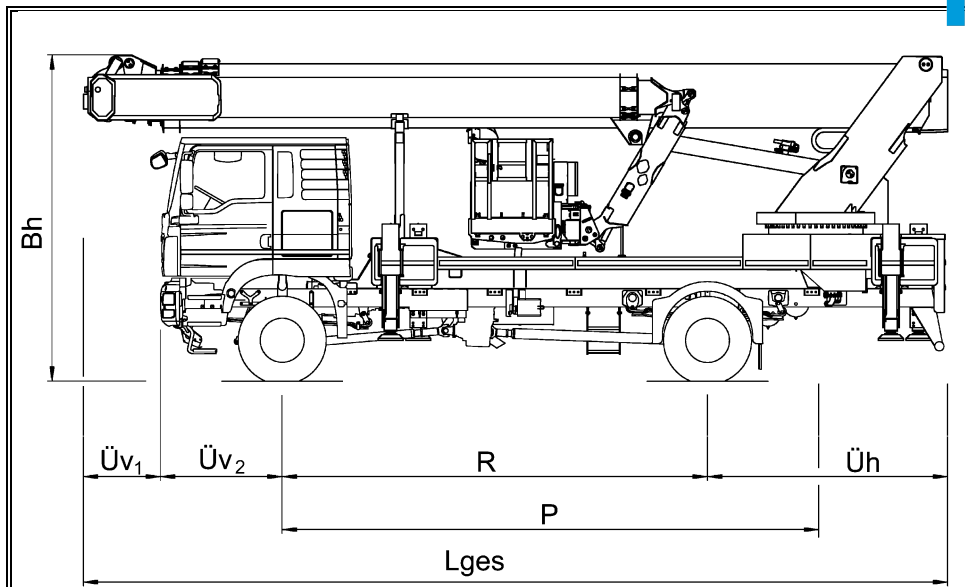


Aufstellneigung ≤ 1° Alle Maße ca. Maßstab Änderungen vorbehalten!		Slope ≤ 1° All measures are approx. Alterations reserved!	
RUTHMANN GROUP/RECH/EG 33023 Spitzing, 4 80733 Trossen, Ruppertshausen www.ruthmann.de	Beschriftung <b>RUTHMANN</b> T460/1 (einseitig voll abgestützt)	Arbeitsbereich T460/1 (einseitig voll abgestützt)	Maßstab 1:400 Blatt 2 Blätter 3
40191 00 40196 03 40000 04 Art-Nr. Index	18.06.14 15.06.14 16.02.14	Zeichnungs-Nr. <b>0928395000</b>	Datum 21.03.2012 Format: A2



Aufstellneigung ≤ 1° Alle Maße ca. Maßstab Änderungen vorbehalten!		Slope ≤ 1° All measures are approx. Alterations reserved!	
RUTHMANN GROUP/RECH/EG 33023 Spitzing, 4 80733 Trossen, Ruppertshausen www.ruthmann.de	Beschriftung <b>RUTHMANN</b> T460/1 (einseitig voll abgestützt)	Arbeitsbereich T460/1 (einseitig voll abgestützt)	Maßstab 1:400 Blatt 2 Blätter 3
40191 00 40196 03 40000 04 Art-Nr. Index	18.06.14 15.06.14 16.02.14	Zeichnungs-Nr. <b>0928395000</b>	Datum 21.03.2012 Format: A2





Gesamtlänge (Lges) in Transportanordnung	ca. 10,44 m
Bauhöhe (Bh) in Transportanordnung	ca. 3,75 m
Fahrzeugbreite max.	ca. 2,55 m
Überhang vorn (Üv)	ca. 0,97 m / 1,43 m
Radstand (R) des Fahrzeuges	ca. 5,20 m
Überhang hinten (Üh)	ca. 2,84 m
Platzierung (P)	ca. 6,40 m

<b>Gewichte</b>		
Zulässiges Gesamtgewicht		18000 kg
Zulässige Achslasten	Achse 1	7500 kg
	Achse 2	11500 kg
Eigengewicht		ca. 17400 kg

Arbeitshöhe	max. ca. 46,10 m
Hubhöhe (Plattformhöhe)	max. ca. 44,10 m
Arbeitstiefe (Unterflur)	ca. 7,50 m
max. Reichweite (bei voller Abstützung und geschwenkter Arbeitsbühne)	ca. 31,00 m
maximale Tragfähigkeit	600 kg
zulässige Handkraft	max. 400 N
Windbelastung	max. Windstärke 6 ≙ Windgeschwindigkeit 12,5 m/s
zulässige Aufstell-Neigung	max. 2°; Räder Bodenfreiheit; zwischen 1° und 2° mit autom. Reichweitenanpassung
ausgleichbare Gelände-Neigung (bei der ein Aufstellen des Steigers unter Einhaltung der zulässigen Aufstell-Neigung möglich ist)	längs: ca. 3°; quer: ca. 4°
Isolation	keine

Art der Abstützung	vorne: Horizontal-Vertikal-Abstützung hinten: Horizontal-Vertikal-Abstützung
Stützweite bei voller Abstützung (Außenkante Teller)	vorne: ca. 6,45 m hinten: ca. 6,45 m
Stützweite bei einseitiger Abstützung im Fahrzeugprofil (Außenkante Teller)	vorne: ca. 4,50 m hinten: ca. 4,50 m
Stützweite bei beidseitiger Abstützung im Fahrzeugprofil (Außenkante Teller)	vorne: ca. 2,55 m hinten: ca. 2,55 m
Stützkräfte auf dem Untergrund (waagerechte Aufstellung, gleichmäßiger Fahrzeugaushub)	vorne links: 150 kN vorne rechts: 150 kN hinten links: 150 kN hinten rechts: 150 kN

Unterarm	Trägerausführung	4-fach Teleskop-Hubarm
	Teleskopausschub	max. ca. 18,28 m (synchron)
	Aufrichtwinkel	max. ca. 80°
Oberarm	Trägerausführung	2-fach Teleskop-Hubarm
	Teleskopausschub	max. ca. 4,00 m
	Aufrichtwinkel	max. ca. 180°
Rüssel	Trägerausführung	1-fach Hubarm
	Aufrichtwinkel	max. ca. 180° = 30° + 150°
Schwenkbereich Ausleger (bei voller Abstützung)		ca. 2 x 250°

Art der Arbeitsbühne	Aluminium-Teleskop-Arbeitsbühne
Abmessungen	ca. 2,42 m x 0,97 m
Breite der Bühne teleskopierbar auf	max. ca. 3,82 m
Höhe der Umwehrung	ca. 1,10 m
maximale Tragfähigkeit „I“ (Oberarm-Teleskop vollständig <b>e</b> inteleσκο-piert)	600 kg
zulässige Personenzahl	7
zulässige Zuladung (Sonderausstattungen, Werkzeug und Material gelten als Zuladung!)	40 kg = 600 kg - 7 Personen (560 kg)
maximale Tragfähigkeit „II“ (Oberarm-Teleskop vollständig <b>a</b> ustelesκο-piert)	320 kg
zulässige Personenzahl	3
zulässige Zuladung (Sonderausstattungen, Werkzeug und Material gelten als Zuladung!)	80 kg = 320 kg - 3 Personen (240 kg)
Einstieg	Zugang links und rechts
CEE - Steckdose (Sonderausstattung)	5-polig 400 V / 16 A / 50 Hz
Schutzkontaktsteckdose	230 V / 10 A / 50 Hz
Steckdose	2-polig 24 V
beweglicher Scheinwerfer, abnehmbar (Sonderausstattung)	24 V / 70 W
Luft-/Wasserleitungsanschluss (Sonderausstattung)	Betriebsdruck max. 150 bar Temperatur max. +80°C
Kommunikation zwischen Arbeitsbühne und Fahrerhaus	Summersignal-Verbindung
Schwenkwinkel der Arbeitsbühne	ca. 2 x 90°

Steuerung	elektronische Proportional-Steuerung
Betriebsspannung	24 V
Steuerspannung	24 V
Stromversorgung (intern)	Fahrzeug-Batterie
Steuerstellen	- Bühnensteuerung - Stützensteuerung - Notsteuerung
Betriebs- und Störungsmeldungsgeber	- Warn- und Kontrollleuchten - Klartextanzeige
Bühnenüberlastungs-Erkennungshilfe Eintreten der Reaktionen bei einer Überschreitung der Bühnenlast von mehr als:	110 % der zul. Tragfähigkeit (Grenzwert 1)
Bühnenaufsetzerkennung	Stufe 1: 50 kg Stufe 2: 100 kg
Regelung der Motordrehzahl nach eingeschaltetem Nebenantrieb	automatisch auf ca. 800 / 950 / 1100 min <sup>-1</sup>
Hydraulikpumpe	Axialkolben-Verstellpumpe (Tandem-Hydraulikpumpe)
Hilfsantrieb für Notablass	Handpumpe
Hilfsantrieb	batteriebetriebene Hydraulikpumpe
Temperatureinsatzbereich	- 15° C bis + 50° C