

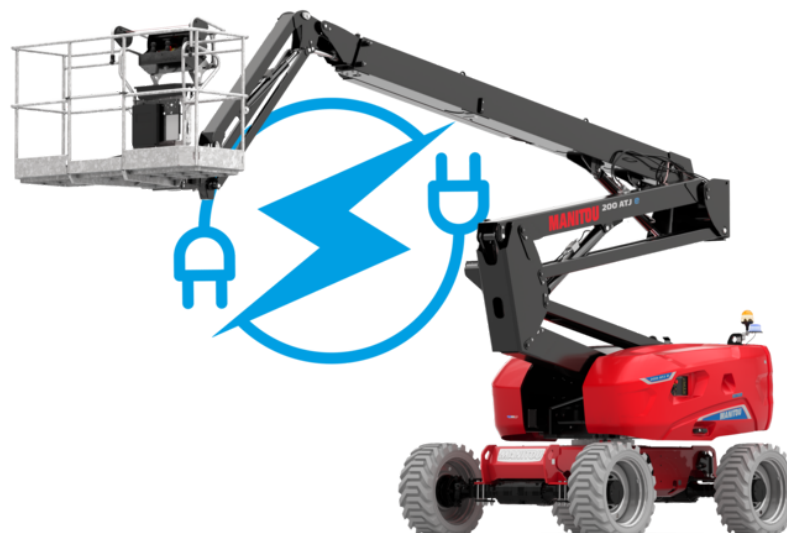
200 ATJ E 4WS

rentit

200 ATJ E 4WS Erstellt am 28. Januar 2025 um 10:43 UTC

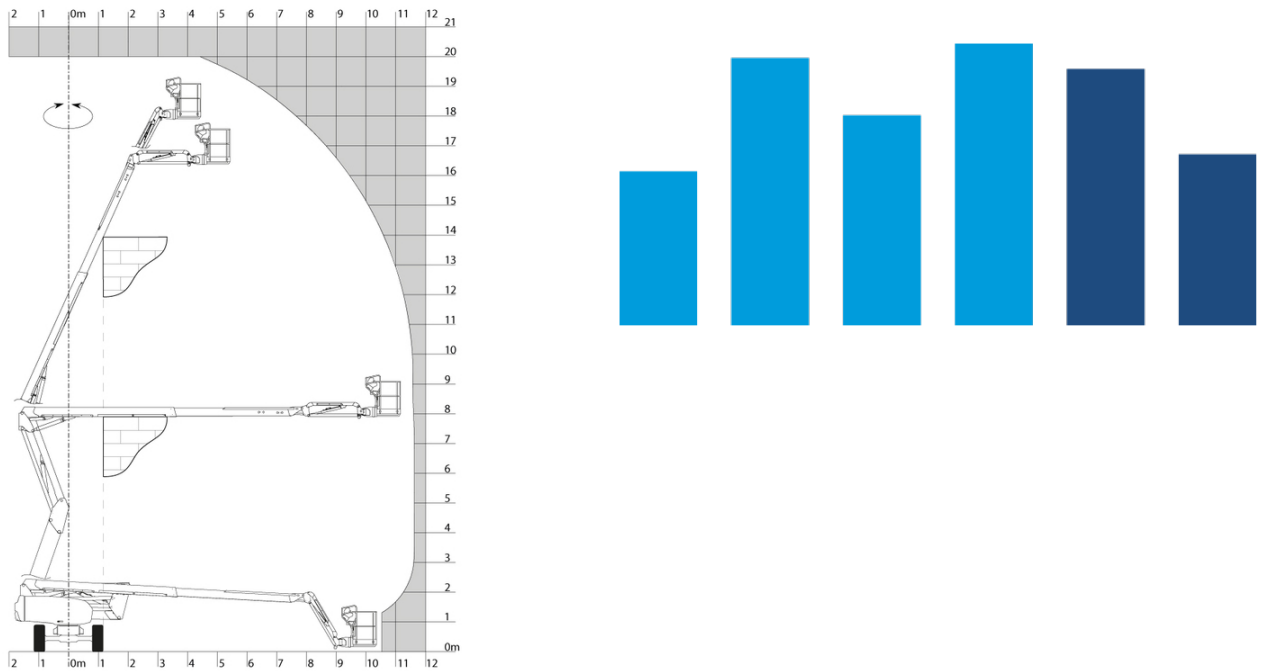
Kapazität		Metrisch
Arbeitshöhe	h21	20 m
Plattformhöhe	h7	18 m
Maximale seitliche Reichweite		11.57 m
Ärberhang / Knickpunkt Gelenk		7.91 m
Vertikaler Drehbarer Korbarm (oben / unten)		+65 ° / -60 °
Tragfähigkeit des Arbeitskorbs	Q	250 kg
Drehung des Oberwagens		350 °
Drehung des Arbeitskorbs (rechts / links)		90 ° / 90 °
Zulässige Personenanzahl (innen / außen)		2 / 2
Gewicht und Reifengröße		
Gewicht der Arbeitsbühne*		7530 kg
Abmessungen Arbeitskorb (Länge x Breite)	lp / ep	2.10 m x 0.76 m
Bodenfreiheit (Zugang)	h20	0.45 m
Gesamtlänge	l1	8.34 m
Gesamtbreite	b1	2.38 m
Gesamthöhe	h17	2.46 m
Gesamtlänge eingefahren	l9	6.06 m
Bauhöhe eingefahren	h18 ***	2.74 m
Gegengewicht Versatz (Oberwagen bei 90°)	a7	0.61 m
äußerer Wenderadius	Wa3	3.78 m
Bodenfreiheit Mitte Radstand	m2	0.38 m
Radstand	y	2.30 m
Leistung		
Fahrgeschwindigkeit - Transportmodus		5.30 km/h
Fahrgeschwindigkeit - Arbeitsmodus		0.65 km/h
Steigfähigkeit		40 %
Zulässige Neigung im Arbeitsmodus		4 °
Reifen		
Bereifung		nicht markierend, schaumgefüllt
Reifenmodelle		914 x 381 mm / 36X15D610
Antriebsräder (vorne / hinten)		2 / 2
Lenkräder (vorne / hinten)		2 / 2
Gebremste Räder / Räder		0 / 2
Motor/Batterie		
Batterie		48 V
Nennspannung der Batterie / Batteriekapazität		48 V / 460 Ah
Batterieenergie		22 kWh
Integriertes Ladegerät / Ladegerät		48 V / 60 A
Sonstiges		
Bodendruck (11 dan/cm2
Hydraulikdruck		240 bar
Fassungsvermögen des Hydrauliktanks		24 l
Schalldruckpegel (Arbeitskorbniveau) (Arbeitskorbniveau)		70 dB
Schwingungsbelastung Hand/Arm		< 2.50 m/s ²
Einhaltung von Nomen		
Diese Maschine entspricht:		Europäische Richtlinien: 2006/42/EG - Maschinen (Neufassung EN 280:2013) - 2004/108/EG (EMV) - 2006/95/EG (Niederspannung)

*Variiert und ist Abhängig von den Länderspezifischen Optionen

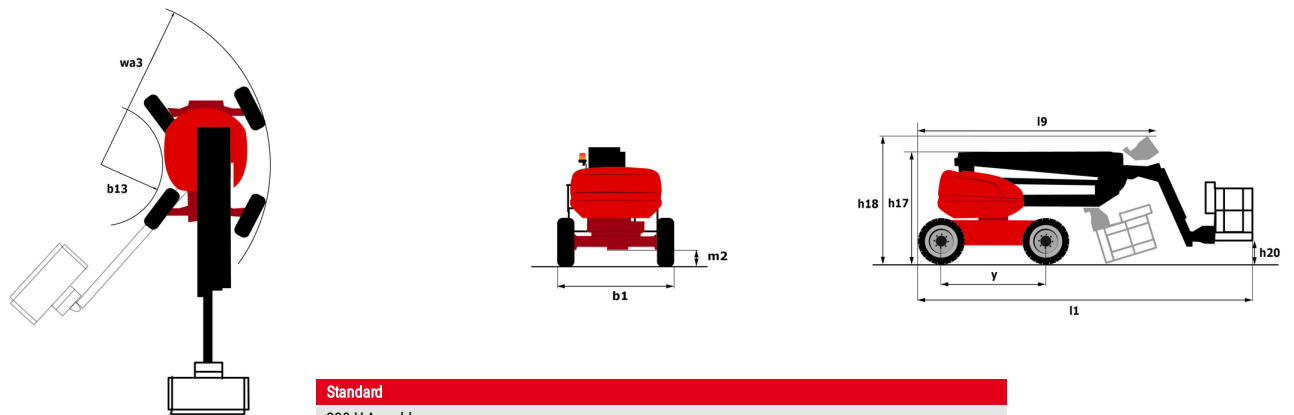


200 ATJ e 4WS - Traglasttabellen

Lastdiagramm



200 ATJ e 4WS - Maßzeichnung



Standard
230-V-Anschluss
4 Allradlenkung mit hundeganglenkung
4 gleichzeitige Bewegungen
Alarmton und Kontrollleuchte (Neigung, Überlast, Gefälle)
Allradantrieb
Aufgeschäumte Bereifung
Blei-Säure-Batterien
CAN-Bus-Technologie
Differentialsperre an der Hinterachse
Easy Manager
Elektrische Notpumpe
Farbdisplay im Korbbedienpult
Integriertes Ladegerät mit Spannungsumschaltung
Integriertes Multispannungs-Ladegerät Zivan 48V / 60 A
Not-Aus-Schalter im Arbeitskorb und/jam Oberwagen
Pendelvorderachse
Reserve-Modus
Rundumleuchte
Schutzabdeckung für Bedienpult
Secondary Protection System (SPS)
Totmannpedal
Unterstützung durch integrierte Fehlerdiagnose
Verfahren bei maximaler Arbeitshöhe möglich
Werkzeugkasten im Arbeitskorb
Zwei elektrische Motoren mit 8.5 kW (im Chassis) und 16 kW (im Oberwagen)
großes Farbdisplay an der Bodensteuerung