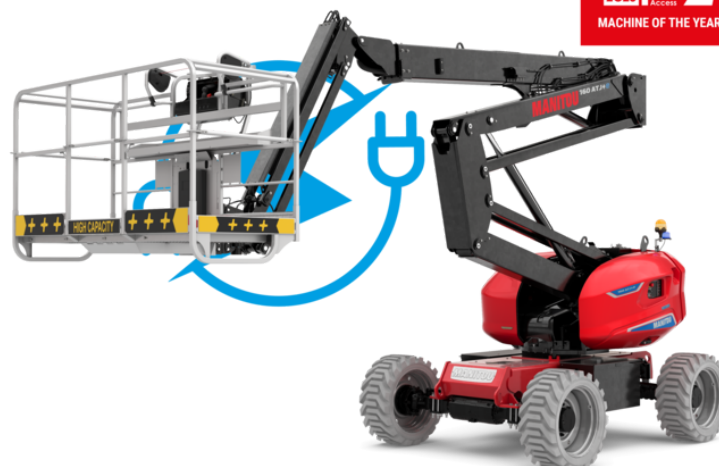


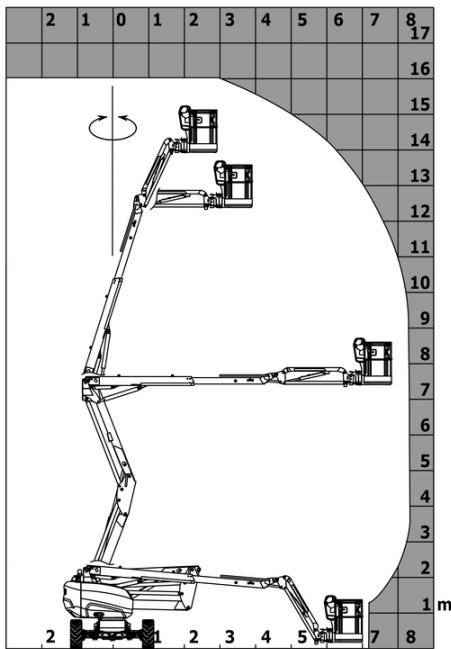
Kapazität		Metrisch
Arbeitshöhe	h21	16.22 m
Plattformhöhe	h7	14.26 m
Maximale seitliche Reichweite		8.34 m
Äoerhang / Knickpunkt Gelenk		7.44 m
Horizontal Drehbarer Korbarm (links / rechts)		90 ° / 90 °
Vertikaler Drehbarer Korbarm (oben / unten)		+66.50 ° / -65.80 °
Tragfähigkeit des Arbeitskorbs	Q	408 kg
Drehung des Oberwagens		350 °
Drehung des Arbeitskorbs (rechts / links)		90 ° / 90 °
Zulässige Personenanzahl (innen / außen)		3 / 3
Gewicht und Reifengröße		
Gewicht der Arbeitsbühne*		7790 kg
Abmessungen Arbeitskorb (Länge x Breite)	lp / ep	2.30 m x 0.90 m
Bodenfreiheit (Zugang)	h20	0.42 m
Gesamtlänge	l1	6.88 m
Gesamtbreite	b1	2.38 m
Gesamthöhe	h17	2.48 m
Gesamtlänge eingefahren	l9	4.70 m
Bauhöhe eingefahren	h18 ***	2.94 m
Gegengewicht Versatz (Oberwagen bei 90°)	a7	0.37 m
Gegengewicht Aufmaß / Reichweite		0.37 m
äußerer Wenderadius	Wa3	3.78 m
Bodenfreiheit Mitte Radstand	m2	0.39 m
Radstand	y	2.30 m
Leistung		
Fahrgeschwindigkeit - Transportmodus		5.30 km/h
Fahrgeschwindigkeit - Arbeitsmodus		0.70 km/h
Steigfähigkeit		45 %
Zulässige Neigung im Arbeitsmodus		5 °
Reifen		
Bereifung		nicht markierend, schaumgefüllt
Reifenmodelle		914 x 381 mm / 36X15D610
Antriebsräder (vorne / hinten)		2 / 2
Lenkräder (vorne / hinten)		2 / 2
Gebremste Räder / Räder		0 / 2
Motor/Batterie		
Batterie		48 V
Nennspannung der Batterie / Batteriekapazität		48 V / 480 Ah
Batterieenergie		23 kWh
Integriertes Ladegerät / Ladegerät		48 V / 60 A
Sonstiges		
Anzahl der Zyklen mit Standardbatterie (HIRD)		50
Bodendruck (10.60 dan/cm2
Hydraulikdruck		250 bar
Fassungsvermögen des Hydrauliktanks		24 l
Schalldruckpegel (Arbeitskorbniveau) (Arbeitskorbniveau)		70 dB
Schwingungsbelastung Hand/Arm		< 2.50 m/s ²
Einhaltung von Nomen		
Diese Maschine entspricht:		Europäische Richtlinien: 2006/42/EG - Maschinen (Neufassung EN 280:2013) - 2004/108/EG (EMV) - 2006/95/EG (Niederspannung)

*Variiert und ist Abhängig von den Länderspezifischen Optionen
 ** Gemäß dem „REDUCE-Zyklus“

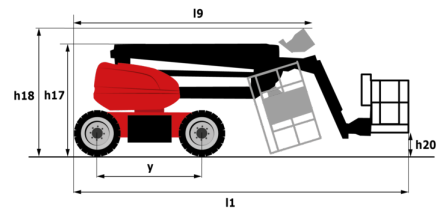
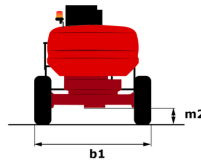
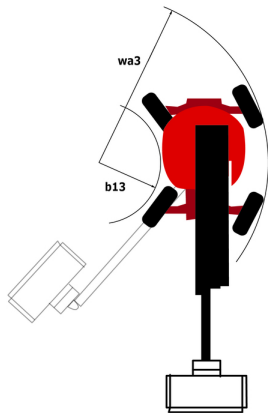


160 ATJ+ e - Traglasttabellen

Lastdiagramm für Hubarbeitsbühne



160 ATJ+ e - Maßzeichnung



Standard
220-V-Anschluss im Arbeitskorb
4 Allradlenkung mit hundeganglenkung
4 gleichzeitige Bewegungen
Alarnton und Kontrollleuchte (Neigung, Überlast, Gefälle)
Allradantrieb
Anschlag- und Verzurrösen
Arbeitskorb 1.800 mm
Betriebsstundenzähler
CAN-Bus-Technologie
Differentialsperre an der Hinterachse
Easy Manager
Easy link
Elektrische Notpumpe
Farbdisplay im Korbbedienpult
LED rotating beacon
Load Sensing Pumpe
Neigungsentriegelung
Not-Aus-Schalter im Arbeitskorb und/jam Oberwagen
Pendelvorderachse
Positionsanzeige des Oberwagens
Reserve-Modus
Signalhorn im Arbeitskorb
Steuern und Drehen
Totmannpedal
Vereinfachtes Hebesystem ohne Spreizstange
Verzinkter Arbeitskorb
Vorderachse mit Schlupfbegrenzung