

160 ATJ+ RC

rentit

160 ATJ+ RC Erstellt am 28. Januar 2025 um 10:40 UTC

Kapazität		Metrisch
Arbeitshöhe	h21	16.21 m
Platfomhöhe	h7	14.21 m
Maximale seitliche Reichweite		8.52 m
Ärberhang / Knickpunkt Gelenk		7.39 m
Vertikaler Drehbarer Korbarm (oben / unten)		+66.50 ° / -65.80 °
Tragfähigkeit des Arbeitskorbs	Q	408 kg
Drehung des Oberwagens		360 °
Drehung des Arbeitskorbs (rechts / links)		90 ° / 90 °
Zulässige Personenanzahl (innen / außen)		3 / 3
Gewicht und Reifengröße		
Gewicht der Arbeitsbühne*		7500 kg
Abmessungen Arbeitskorb (Länge x Breite)	lp / ep	2.30 m x 0.90 m
Bodenfreiheit (Zugang)	h20	0.38 m
Gesamtlänge	l1	7.09 m
Gesamtbreite	b1	2.38 m
Gesamthöhe	h17	2.47 m
Gesamtlänge eingefahren	l9	4.89 m
Bauhöhe eingefahren	h18 ***	2.94 m
Gegengewicht Versatz (Oberwagen bei 90°)	a7	0.19 m
äußerer Wenderadius	Wa3	4.03 m
Bodenfreiheit Mitte Radstand	m2	0.40 m
Radstand	y	2.20 m
Leistung		
Fahrgeschwindigkeit - Transportmodus		5 km/h
Fahrgeschwindigkeit - Arbeitsmodus		1 km/h
Steigfähigkeit		45 %
Zulässige Neigung im Arbeitsmodus		5 °
Reifen		
Bereifung		Schaumgefüllt
Antriebsräder (vorne / hinten)		2 / 2
Lenkräder (vorne / hinten)		2 / 2
Gebremste Räder / Räder		0 / 2
Motor/Batterie		
Hersteller / Motor Modell		Kubota - D1105-E4B
Motomom		Stage V
Nennleistung Verbrennungsmotor / Leistung		24.50 Hp / 18.50 kW
Sonstiges		
Bodendruck (11.60 dan/cm2
Hydraulikdruck		340 bar
Fassungsvermögen des Hydrauliktanks		54.20 l
Fassungsvermögen des Kraftstofftanks		52 l
Umgebungsgeräusch (LwA)		< 105 dB
Schwingungsbelastung Hand/Arm		< 0.50 m/s ²
Täglicher Verbrauch **		4.51 l
Einhaltung von Nomen		
Diese Maschine entspricht:		Europäische Richtlinien: 2006/42/EG - Maschinen (Neufassung EN280-1:2022) - 2004/108/EG (EMV) - 2006/95/EG (Niederspannung)

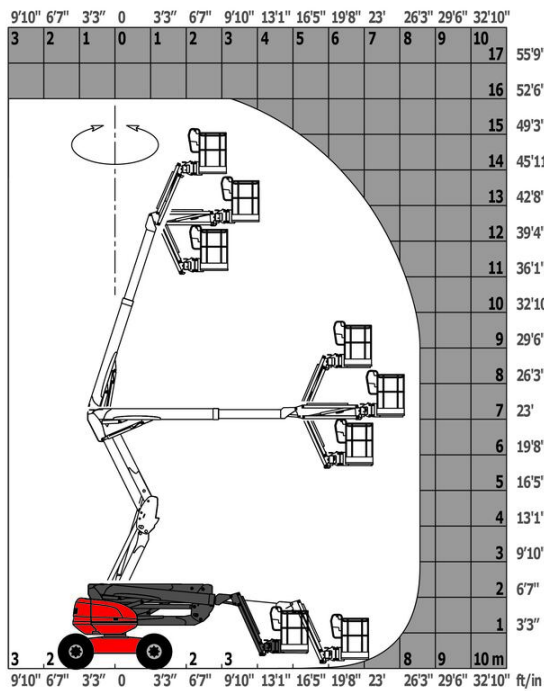
*Variiert und ist Abhängig von den Länderspezifischen Optionen



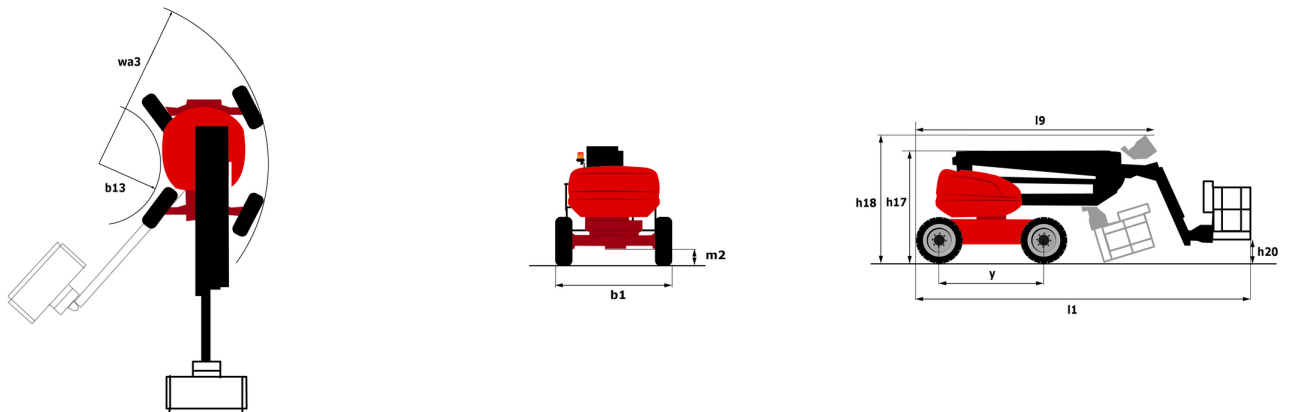
160 ATJ+ RC - Traglasttabellen



Lastdiagramm für Hubarbeitsbühne



160 ATJ+ RC - Maßzeichnung



Standard
230-V-Anschluss
4 Allradlenkung mit hundeganglenkung
4 gleichzeitige Bewegungen
Alarmon und Kontrollleuchte (Neigung, Überlast, Gefälle)
Allradantrieb
Betriebsstundenzähler
CAN-Bus-Technologie
Differentialsperrung an der Hinterachse
Durchgehende Drehung des Oberwagens
Easy fast slinging system
Easy link
Elektrische Notpumpe
Großen Arbeitskorb mit drei Eingängen
Kraftstoffanzeige mit Niedrigstand-Warnleuchte
LED rotating beacon
Neigungsentriegelung
Pendelvorderachse
Schwerer lackierter Korb 2,30 m
Secondary Protection System (SPS)
Signalhorn im Arbeitskorb
Stop & Go
Stufenweise Drehzahlregelung
Totmannpedal
Unterstützung durch integrierte Fehlerdiagnose
Vorderachse mit Schlupfbegrenzung
großes Farbdisplay an der Bodensteuerung

