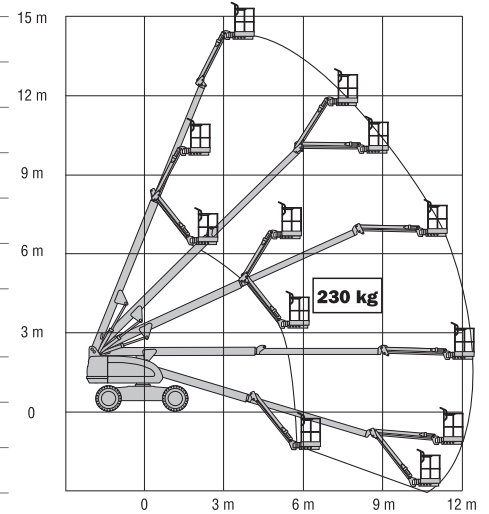


460SJ

Plattformhöhe	14,02 m
Seitliche Reichweite	12,34 m
Schwenken (kontinuierlich)	360°
Plattform-Kapazität	270 kg
Plattformrotor (hydraulisch)	180°
Korbarm – Gesamtlänge	1,83 m
Korbarm – Bewegungsradius der Gelenkverbindung	130° (+70°/-60°)
A. Plattformgröße	0,76 m x 1,83 m
B. Gesamtbreite	2,31 m
C. Drehwagenüberhang (Arbeitskondition)	0,86 m
D. Höhe	2,41 m
E. Länge	8,84 m
F. Radstand	2,34 m
G. Bodenfreiheit	0,32 m
Maschinengewicht ¹	8.012 kg
Max. Bodendruck	4,42 kg/cm ²
Max. Achslast	3,357 kg
Fahrgeschwindigkeit 4 x 2 x 2	7,2 km/h
Fahrgeschwindigkeit 4 x 4 x 2	7,2 km/h
Steigfähigkeit 4 x 2 x 2	30%
Steigfähigkeit 4 x 4 x 2	45%
Bereifung	12 x 16.5 schaumgefüllt
Pendelachse (optional)	0,20 m
Wenderadius – innen	2,01 m
Wenderadius – außen	5,00 m
Dieselmotor - Deutz D2011L03	36,4 kW
Treibstofftankkapazität	98 L
Hydraulikbehälter	197 L
Notpumpen Motor	12V DC

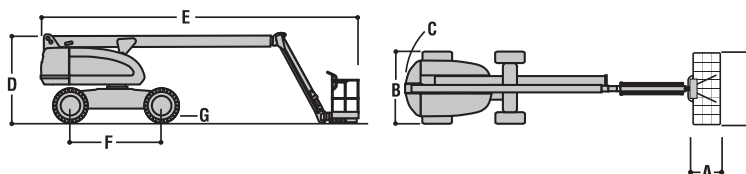


JLG Industries, Inc. ist ein führender Entwickler und Hersteller von Zugangsmitteln und ergänzenden Dienstleistungen und Zubehör.

JLG verfügt über Produktionsstätten in den USA, Frankreich und Belgien. Kunden überall in Europa, Skandinavien, Afrika und dem Nahen Osten profitieren von einem Netzwerk aus Vertragshändlern und Kundendienstleistern für größtmögliche Unterstützung.

JLG ist eine Tochtergesellschaft der Oshkosh Corporation.

www.jlgeurope.com



¹ Das Gewicht kann durch Sonderausrüstung oder länderspezifische Auflagen höher sein.

JLG führt kontinuierlich Forschung und Produktentwicklungen durch und behält sich Änderungen ohne vorherige Ankündigung vor. Alle Daten in diesem Dokument sind unverbindlich. Bestimmte Optionen oder länderspezifische Normen erhöhen das angegebene Gewicht. Die technischen Daten können zur Erfüllung länderspezifischer Normen oder durch Hinzufügen von optionalem Zubehör abweichen.