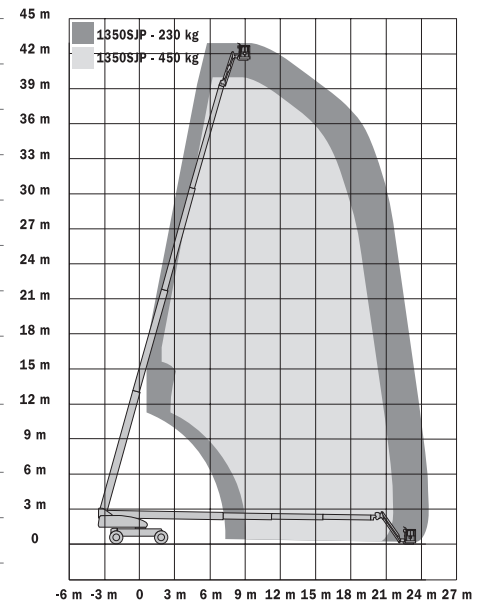
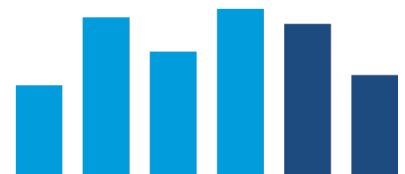


Plattformhöhe	41,30 m
Seitliche Reichweite	24,38 m
Schwenken (kontinuierlich)	360°
Plattform-Kapazität – Beschränkt	450 kg
Plattform-Kapazität – Unbeschränkt	230 kg
Plattformrotor (hydraulisch)	180°
Korbarm – Gesamtlänge	2,44 m
Korbarm – Bewegungsradius der Gelenkverbindung	130° Vertikal (+75°/-55°)
JibPLUS® – Bewegungsradius der Gelenkverbindung	180° Horizontal
A. Plattformgröße	0,91 m x 2,44 m
B. Gesamtbreite (Achsen eingezogen)	2,49 m
Gesamtbreite (Achsen ausgefahren)	3,81 m
C. Drehwagenüberhang (Arbeitskondition)	1,68 m
D. Bauhöhe	3,05 m
E. Länge	14,89 m
Transportlänge	11,86 m
F. Radstand	3,81 m
Bodenfreiheit	0,30 m
Maschinengewicht ¹	20.400 kg
Max. Bodendruck	7,52 kg/cm ²
Fahrgeschwindigkeit	5,2 km/h
Steigfähigkeit	45%
Bereifung	445/50D710 schaumgefüllt
Pendelachse	0,30 m
Wenderadius – innen (Achsen eingezogen)	4,39 m
Wenderadius – innen (Achsen eingezogen)	2,44 m
Wenderadius – außen (Achsen eingezogen)	6,86 m
Wenderadius – außen (Achsen eingezogen)	5,89 m
Dieselmotor – Deutz TD2011L04	55,9 kW
Treibstofftankkapazität	117 L
Hydraulikbehälter	250 L
Hilfsantrieb	12V DC



Antrieb & Getriebe

- Deutz TD2011L04 (55.9 kW) Dieselmotor
- Flügeltür-Hauben
- Ausschwenkbare Motorkonsole
- Auspuff-Schalldämpfer mit Funkempfänger
- Control ADE® (Advanced Design Electronics)
- Verstellbarer Schwenkantrieb
- Hydrostatisches Antriebsgetriebe
- Allradantrieb
- Allradlenkung/Zweiradlenkung/
Hundeganglenkung
- Hupe



JLG Industries, Inc. ist ein führender Entwickler und Hersteller von Zugangsmitteln und ergänzenden Dienstleistungen und Zubehör.

JLG verfügt über Produktionsstätten in den USA, Frankreich und Belgien. Kunden überall in Europa, Skandinavien, Afrika und dem Nahen Osten profitieren von einem Netzwerk aus Vertragshändlern und Kundendienstleistern für größtmögliche Unterstützung.

JLG ist eine Tochtergesellschaft der Oshkosh Corporation.

¹ Das Gewicht kann durch Sonderausrüstung oder länderspezifische Auflagen höher sein.

